

ほのぼの田代



平成20年11月発行 第2号

田代学区連絡協議会
田代学区区政協力委員会
会長 佐藤嘉晃

田代学区にお住いの皆様
私たち田代学区は
千種区内では世帯数・人口が
最も多い学区ですが
各自治会はじめ各団体が
挙って安心・安全で
住みよい町づくり
にご努力ご協力頂き誠に
有難く感謝申し上げます。

またコミュニケーション作りにも
積極的にご理解賜り
青少年から高齢者に至るまで
活発な活動を進めて
頂いております。

紙面の都合上全てを
お載せ出来ませんが
写真で見やすく
ご報告致しました。

今後も田代学区のために
ご理解とご協力を節に
お願い申し上げます。



【日時】平成二十年一月十四日
(月・祝)

該当一八九名の内、学区からも
多数が参加。
六年生の担任の先生や友人と
楽しく歓談。
懐かしい思い出話に
華が咲きました。

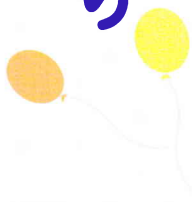
20年度田代コミセン 講座・教室一覧

[子ども向け]
児童画・書道・英語・空手
[大人向け]
詩吟・カラオケ・箏
刺しゅう・アップリケ
木目込人形・編物
絵画・読書・多国籍語
着付・書道・日本舞踊
ヨガ・健康体操
エアロビクス・スリム体操
社交ダンス・自力体操
アルゼンチンタンゴダンス
デイサービス

各組織委員会

区政協力委員会
自治会連合会
災害救助田代地区本部
住民福祉推進協議会
自主防災会連合会
青少年育成協議会
交通安全推進協議会
学校施設開放運営協議会
コミセン運営委員会
防犯協議会
保健委員会
民生児童委員協議会
田代消防団

コミセン祭り



【日時】平成二十年四月二十日(日)
 利用者が作品を展示披露。

AEDの体験
 たません・綿菓子
 ポップコーン・みたらしを販売。
 早々に売り切れ。



【日時】平成二十年六月七日

区役所・環境事業所
 区政協力委員会・民生児童委員
 防犯委員・保健委員

城山公園から北・西・南
 三方から分かれ歩道のゴミを拾う。

クリーンキャンペーン

「地域・安全・安心 ステーション」



田代コミニュティセンターが
 「地域安全安心ステーション」に指定。
 今年度は名古屋市内では
 ニヶ所の学区が指定。





田代エンジェル会

奇数月・第二木曜日
十時半〜十二時

【場所】二ツ池公園 雨天中止



《一人で子育てを抱え込まないで》
皆さん同じような悩みを抱えています。
色々な人達と接して
親学を深めて下さい。

ライブ会 (年に一回)



趣向を凝らしたアトラクション・カラオケ

【日時】平成二十年八月四日 (月)
今年より福引が恒例となり大好評
回を重ねることに大盛況。
来る十一月二十日(木)
ルブラ王山にて乞うご期待。

盆踊り大会



【日時】平成二十年八月二十四日 (日)
今年の盆踊りは二日の予定が
一日雨だったため
一夜のみの開催でした。

実行委員・各役員の奮闘で
ゲーム・バザー等が大盛況。



「ミニセン祭り」



【日時】平成二十年四月二十日（日）

利用者が作品を展示披露。

AEDの体験

たません・綿菓子

ポップコーン・みだらしを販売。

早々に売り切れ。



【日時】平成二十年六月七日

区役所・環境事業所
区政協力委員会・民生児童委員
防犯委員・保健委員

城山公園から北・西・南
三方から分かれ歩道のゴミを拾う。

クリーンキャンペーン

「地域・安全・安心 ステーション」



田代コミュニティセンターが
「地域安全安心ステーション」に指定。

今年度は名古屋市内では
二ヶ所の学区が指定。

